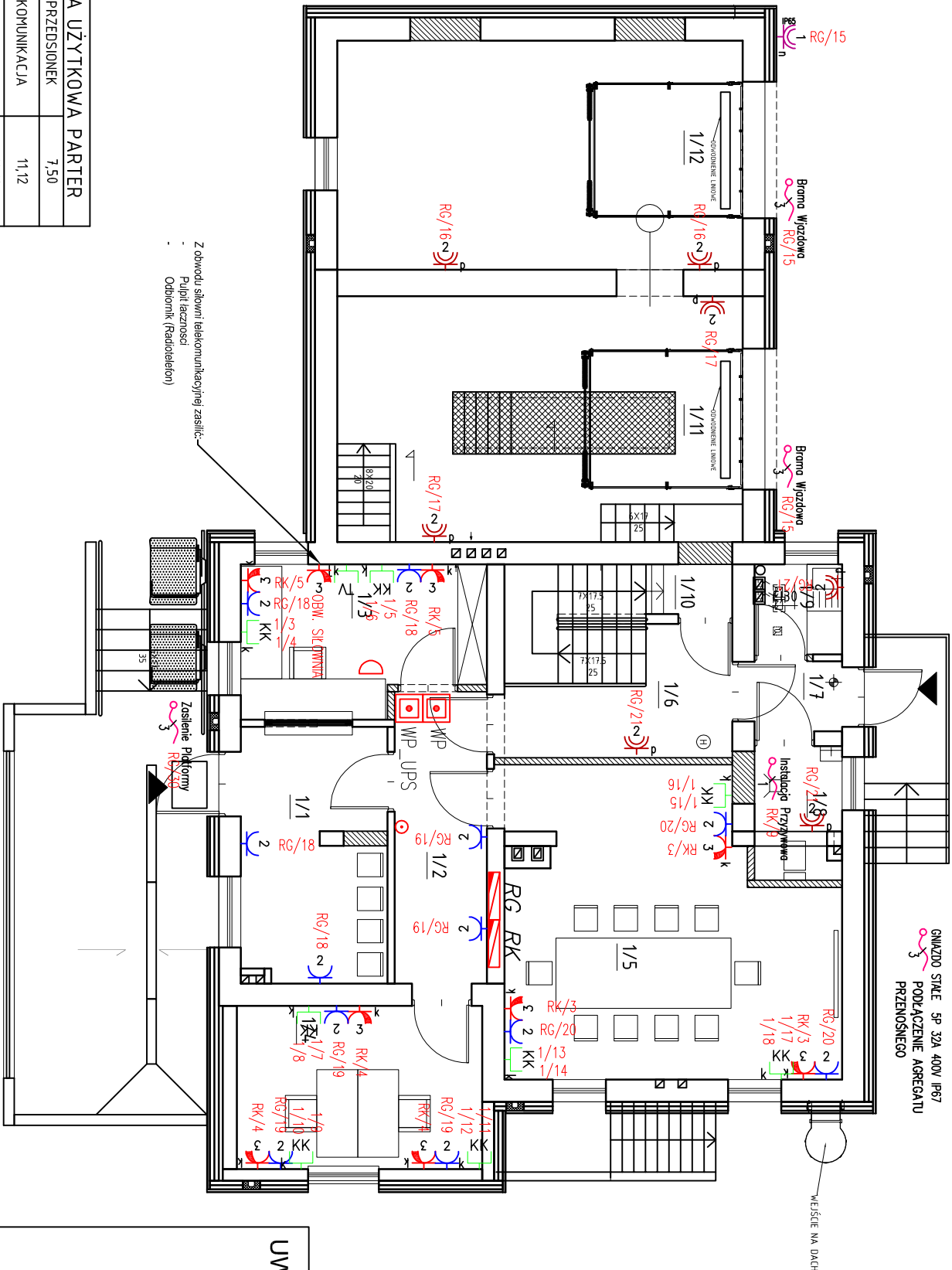


PARTER



POWIERZCHNIA UŻYTKOWA PARTER		
1 / 1	PRZEDSIÓBEK	7,50
1 / 2	KOMUNIKACJA	11,12
1 / 3	GABINET	10,18
1 / 4	GABINET	11,74
1 / 5	GABINET	28,75
1 / 7	KOMUNIKACJA	6,06
1 / 8	PRZEDSIÓBEK	1,80
1 / 9	WC	2,19
1 / 10	ANEKS KUCH.	2,19
1 / 11	KOMUNIKACJA	0,78
1 / 12	GARAŻ	25,95
1 / 13	GARAŻ	27,20
PARTER RAZEM		135,46

UWAGI:
1. Wykaz zobowiązany jest dokładnie zapoznać się z projektem i warunkami realizacji na miejscu budowy.
2. Wszelkie roboty mają być wykonane zgodnie z wymaganiami określonymi przez Polskie Normy oraz sztukę budowlaną.
3. Rysunki należy rozpatrywać łącznie z częścią opisową dokumentacji architektonicznej oraz z ogólnymi warunkami.
4. Wszelkie zmiany w projekcie skorygowane z projektem w porozumieniu z inwestorem.

SYMBOL	OPIS
N	N Gniazdo pojedynczych 1-fazowych montowanych obok siebie (w jednej ramce) Nk(1P+N+PE), 16A, 230V, IP20
N	N Gniazdo pojedynczych kodowanych, 1-fazowych montowanych obok siebie (w jednej ramce) Nk(1P+N+PE), 16A, 230V, IP20
N	N Gniazdo pojedynczych 1-fazowych montowanych obok siebie (w jednej ramce) Nk(1P+N+PE), 16A, 230V, IP44
N	N Gniazdo pojedynczych 1-fazowych montowanych obok siebie (w jednej ramce) Nk(1P+N+PE), 16A, 230V, IP65
N	N Gniazdo podwójne 1-fazowe (1P+N+PE), 16A, 230V, IP20
16A	Gniazdo pojedyncze 3-fazowe (3P+N+PE), 16A, 400V, IP44
1	Wypust kablowy zasilający 1-fazowy zakończony puszką - IP44
3	Wypust kablowy zasilający 3-fazowy zakończony puszką - IP44
KK	Gniazdo 2xRJ45
TV	Gniazdo TV/SAT
D	Przełącznik Dzwonkowy
	Dzwonek
WP	Główny przeciwpożarowy wyłącznik prądu budynku
WP UPS	Główny przeciwpożarowy wyłącznik prądu zasilanie z UPS

- UWAGI:**
- Instalację elektryczną prowadzić pod tykiem.
 - Stosować osprzęt ramkowy w wykonaniu p/ł oraz puszkę instalacyjną p/ł głębokie.
 - W pomieszczeniach sanitarnych stosować osprzęt IP44 w wykonaniu p/ł.
 - Gniazda wtykowe montować na wysokościach h liczonych od poziomu posadzki:
 - pom. biurowe, administracyjne h=0,3m
 - sanitariaty: h=1,2m
 - pom. techniczne: h=1,3m/ 0,3m
 - Instalację gniazd wtykowych wykonać przewodami YDY 3x2,5mm²
 - Od przyłącisku głównego przeciwpożarowego wyłącznika prądu do rozdzielnic RG doprowadzić kabel HDGs 3x2,5mm².
 - Kable HDGs prowadzić w klasie utrzymania funkcji elektrycznych E-90.
 - Przejścia instalacji przewodowej przez ściany oddzielenia pożarowego wykonać w klasie odporności ogniowej EI odpowiadającej klasie ściany.
 - Zasilanie urządzeń inst. sanitarnych wykonać zgodnie z DTR zastosowanego urządzenia.
 - Instalację wykonać zgodnie z obowiązującymi przepisami, normami i zasadami wiedzy technicznej.

PRACOWNIA	NAZWA INWESTYCJI	INWESTOR	ZESPÓŁ AUTORSKI	NR UŚWIADOMIENIA	PODSIT	DATA
GDP ARCHITEKTURA al.grunwaldzka.27@urugda.pl 80-266 Gdańsk, +48 504 724 669	KOMPLEKSOWY REMONT, TERMOIZOLACJA I PRZEBUDOWA POSTRUNKU POLICJI W LUBIECHOWIE WRAZ Z WYKONANIEM INSTALACJI WEWNĘTRZNYCH C.O., WOD.-KAN., ELEKTRYCZNEJ, TELEFONICZNEJ, ORAZ ZAKŁADANIE OŚWIETLENIA	KOMENDANT WOJEWÓDZKI POLICJI W GDAŃSKU, 80-819 GDAŃSK, UL. OKOPOWA 15	INŻ. ZENON TRABAŁA INŻ. KAROL GOLEBIEWSKI	NR 4830200004 Zawieszona na 10 lat NR 4830200004 Zawieszona na 10 lat	PROJEKT WYKONAWCZY RZU P/ł i RZU - Gniazda wtykowe, Zasilanie	X.2017 NR 08
	ZADANIE INWESTYCJI	WOJ. POMORSKIE, GMINA LUBIECHOWO, LUBIECHOWO, OBRĘB LUBIECHOWO 0002, UL. BOLESŁAWA PRUSA 7, DZ. NR 176	mgr inż. RAFAŁ ROBEROWSKI		BRANŻA ELEKTRYCZNA	SKALA 1:100